

## Responzen bij: Haochéz bejad



1. We - chol maä - mi - nim sjè - hoe ÉI è - moe - na.



We - chol maä - mi - nim sjè - hoe bo - chén k'la - jot.



We - chol maä - mi - nim sjè - hoe **go** - él cha - zak.



2. We - chol maä - mi - nim sjè - hoe da - jan è - mè.



We - chol maä - mi - nim sjè - hoe ha - ja we - ho - wé we - jihe - jè.



We - chol maä - mi - nim sjè - hoe we - én bil - to.



3. We - chol maä - mi - nim sjè - hoe zo - chér ha - b'rit.



We - chol maä - mi - nim sjè - hoe chai we - ka - jam.



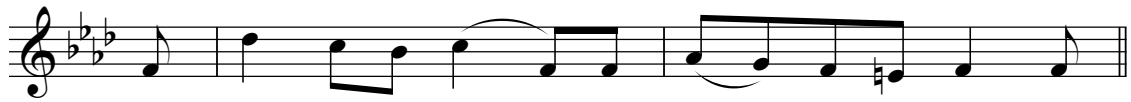
We - chol maä - mi - nim sjè - hoe tov la - kol.



4. We - chol maä - mi - nim sjè - hoe jots - ram ba - ba - tèn.



We - chol maä - mi - nim sjè - hoe kol ja - chol.



We - chol maä - mi - nim sjè - hoe le - wa - do hoe.



5. We - chol maä - mi - nim sjè - hoe mè - lèch o - lam.



We - chol maä - mi - nim sjè - hoe no - tsér cha - sèd.



We - chol maä - mi - nim sjè - hoe so - lé - ach sè - la.



6. We - chol maä - mi - nim sjè - hoe o - nè la - chasj.



We - chol maä - mi - nim sjè - hoe p'toe - cha ja - do.



We - chol maä - mi - nim sjè - hoe tsa - dik we - ja - sjar.



7. We - chol maä - mi - nim sjè - hoe ka - sjè lich - os.



We - chol maä - mi - nim sjè - hoe rach lir - tsot.



We - chol maä - mi - nim sjè - hoe sjo - fét tsè - dèk.



We - chol maä - mi - nim sjè - hoe ta - mim po - a - lo.