

boss n' - kab - bloh. W'ho - ju him - schisso scho - sso jich, w' - ro - cha ku kol m'wal - o -

jich, jossiss o - la - jich, e - lo - ho - jich kim - ssoss cho - sson al kal - loh.

dol. L' - cho do - di lik - rass kal - loh, p' - ne schab - boss ri kab - bkah.

p Jo min uss' - mol lif - ro - zi, w' ess a - do - noj la - a - ri - zi,

dol. al jad isch ben par - zi, w' - niss - m' - cho w' - no - gi - loh. L'

p Andante. Bo - i w'scholom a - feress ba - loh, gam b'ssim - cho uw' - zo - ho - loh,

f Ioch e - mu - ne, am ss' - gul - loh, bo i challoh, bo i challo. L' - cho do - di etc.

Vorb: **ECHO DODI.** *mf* L'cho do - di lik - rass kal - loh, p' - ne schab boss n' - kab - bloh. L'cho do - di lik -

Chor. rass kal - loh, p' - ne schab boss n' - kab - bloh. Scho - mor wsa chor b' - dibbur e - chod,

dol. hisch - mi - o - nu el hañju - chod, a - do - noj " - chod, usch' - mo e - chod, I -

Recitative für den Vorb: Schemul'ssif e - ress w' - liss - hil - loh. Likrass schab boss f' - chu w' - nel - cho. ki hie m' -

kor habbro - cho, merosch mik - ke - dem n' - ssucho, 'ssof ma - a - sse b' - ma - cha - scho wo' - chilloh.



Mikdasch melech ir m' lu cho, kü mi z' i milloch ha ha fe cho, ranlochschewess b' emek



habbocho, w' hu ja cha mol o lajich chem loh. Hissna a ri me o for, ku mi



liw schi bigde ssifartech ammi, al jadben jischaj bess halla chimi, kor wo el nafschi g' o loh.

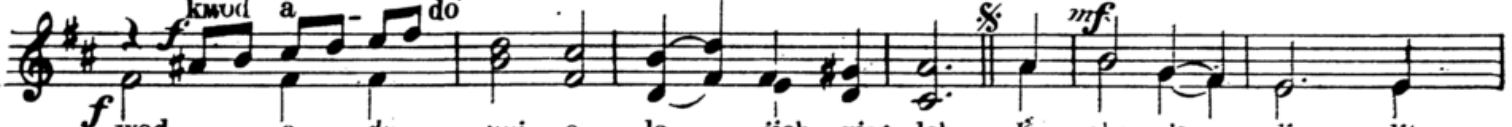


Allegro. HISSORARI.

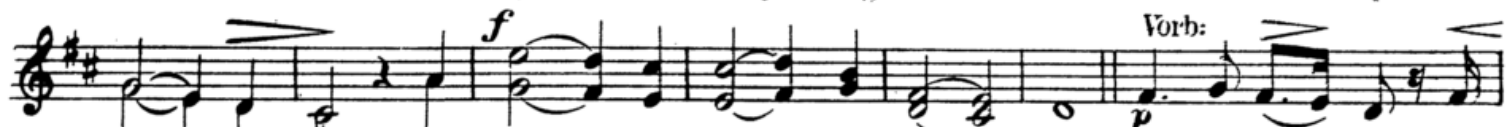
Hiss o ra ri, hiss o ra ri, ki wo o rech ku mi o ri.



u ri, u ri, schir dab be ri, schir dab be ri k'



wod a do noj o la jich nig' loh. E cho do di lik



rass kal loh, p' ne schabboss n' kab bloh. Lo ssewo schi, w'



lo ssik kol mi, ma tischto chachi, u ma fe hemi, boch je che ssu a



ni je am mi, w' niw n' sso ir al til loh. W' hoju lim schi sso scho



sso jich, w' ro cha ku kol m' wal o jich, jo ssiss o la jich e lo



ho jich kim ssoss chosson al kal loh. Jomin' ussmol rif ro zi, w' ess a do



noj la a ri zi, al jad isch ben par zi, w' niss m' cho w' no gi loh.

Poco lento.

Chor.

pp Bo - i w'scho - lom a - fe - ress ba - loh, gam b' - ssim - cho uw' - zo - ho

f loh toch e - mu - ne, *pp* am ss' - gul - loh, *f* bo - i chal loh, *pp* bo - i chal - loh.

Chor u. Gem:

f L'cho do - di lik - rass kal - loh, p' - ne schabboss n' - kab - bloh.

Nº 9. *p* *Andante con moto.* **L'CHO DODI LISSFIRO.** *pp* *Chor.*

L' - cho do - di lik - rass kal - loh, p' - ne schabboss n' - kab - bloh, i' *p* *Vorb:*

cho do - di lik - rass kal - loh, p' - ne schabboss n' - kab - bloh. *p* *Vorb:* Scho - Mik -

mor w'so *chor b' - dib - bur* e - chod. *hisch mi - o - nu el* hanju - chod, a - do - noj e - *dasch* *me - lech* *ir nilu - cho,* *ku - mi z'i* mit - toch *hahafe - cho,* raw lochsche

chod uschi - mo e - chod, *p' schem* ul' - ssif - ' - ress w' - liss - hil - loh. *wess* b'emek habbo - cho, w' - hu ja - cha - mol o - la - jich chem - loh.

mf L'cho do - di lik - rass kal - loh, *p* p' - ne schabboss n' - kab - bloh. *mf* *Vorb:* Lik -

recitando rass schabboss p' - chu w' - nel - cho, ki hie m' - kor hab - bro - cho, me - rosch mik - ke - dem

n' - ssu - cho *ssof* ma - a - sse b' - mächä - scho - wo i'chil - loh. *mf* *Hiss -*

Moderato.

na - a - ri me - o - for ku - mi. *mf* liw - schi big - de *ssif - ar - lech* am - mi,

p al jad ben ji - schaj *bess* hal - lach - mi. *f* kor - wo el naf - schi g' - o - loh.