

# Adon Olam

Sidder p. 254

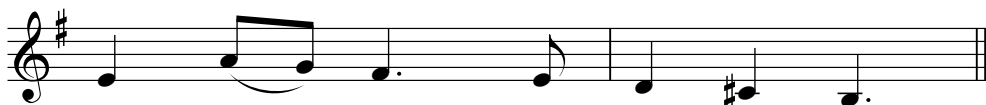
Eliezer Gerovitch



A - don o - lam a - sjèr ma-lach be - tè - rəm kol je-  
We - a - cha-ré kich - lot ha - kol le - wa - do jim  
We - hoe è - chad we - én shé-ni le - ham sjil lo le-



tsir niw - ra. Le - ét naä - sa we - chëf-tso kol a-  
loch no - ra. We - hoe ha - ja, we - hoe ho - wè we-  
hach-bi - ra. Be - li ré - sjit be - li tach - lit we-



zai mè - - - lèch sje - mo nik - ra.  
hoe jihe - - jè be - tif - a - - ra.  
lo ha - - - oz we - ha - mis - ra.